

Накладной светильник - отдельная микрорешетка с линзой 80° - прямой свет

Корпус из стального листа, изящный дизайн прямоугольной формы; торцы отлиты из черного алюминия под давлением Цвет корпуса белый стандартный для электротехники RAL 9016; Распределение света прямой свет через отдельная микрорешетка с линзой 80°, черный. подходит для рабочих мест за дисплеем, при угле выше 65° меньше 100 кд. на 1 кв. м; защита от слепящих лучей по всем направлениям согласно действующему стандарту DIN-EN 12464-1, UGR (4H/8H) 18.1. Проводка готова к подключению к сети через 5-полюсную клемму втычного контакта. Черный корпус и белая отдельная решетка Micro поставляется по запросу.

## параметры

номер заказа	60605036670
код EAN	4020863419432
номер таможенного тарифа	94051190
Знак прохождения контроля	IP 20, класс защиты I, для рабочих мест за дисплеем 65°<100, F, Indoor, CE
Степень ударопрочности IK	IK02
Температура окружения	ta 25°C
Особые свойства	Готовность к IoT «Ready for IoT»
Гарантийный срок	5 лет
Государственные программы поддержки	BEG - государственные субсидии для энергосберегающих зданий (действительна только для Германии)

## электротехника

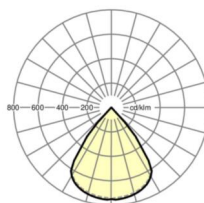
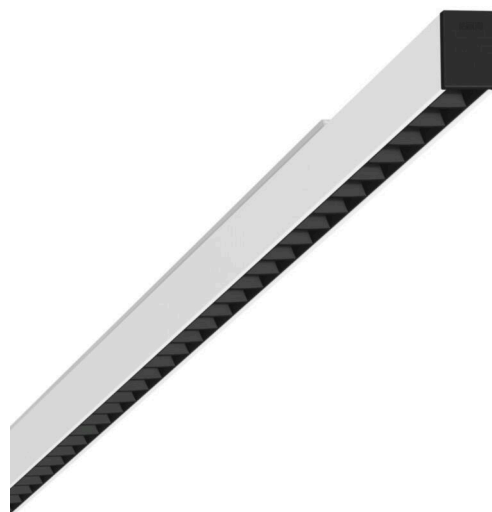
Балласт	Электронный драйвер DALI2 (1 штука)
Мощность системы	26W
сетевое напряжение	230V/50Hz
автоматический предохранитель (пусковой ток)	18 штук/B10, 28 штук/B16, 30 штук/C10, 46 штук/C16
класс энергосбережения/Источник света	C

## Оптика

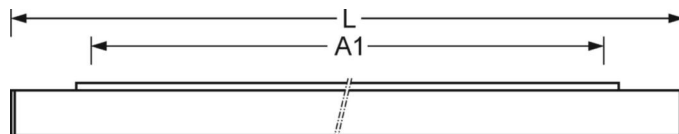
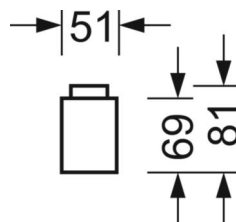
Оснастка	LED, цветопередача/оттенок света CRI ≥ 80 / 3000K
Допуск для координаты цветности (MacAdam)	3SDCM
Фотобиологическая безопасность (светильник)	RG1
Номинальный световой поток	3567lm
Срок службы LED	50000h L80/B10 (Tq 25°C)
светоотдача светильников	136lm/W
UGR поп./вдоль	18.1 / 18.0

## DEEP-LINK

<https://www.regiolux.de/ru/article/60605036670>



Ссылка	LED 3600lm 830
ηLB	100 %
Φ ↓/↑	100 % / 0 %
UGR поп./вдоль	18.1 / 18.0



**Механика**

цвет корпуса	белый стандартный для электротехники RAL 9016
размеры (LxWxH/DxH)	1411mm x 51mm x 81mm
вес (нетто)	3.5kg
Кабельный ввод KE (X/Y)	0mm/0mm
Вид монтажа	Потолочная одиночная установка

**размеры**

L	1411 mm	Длина
В	51 mm	Ширина
Н	81 mm	Высота
A1	900 mm	Расстояние между точками крепежа при одиночной установке
X	0 mm	Расстояние от ввода проводов до середины светильника по оси X (вдо)
Y	0 mm	Расстояние от ввода проводов до середины светильника по оси Y (поп)

